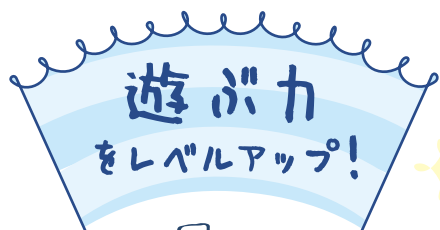


手を動かす 楽しく学ぶ 資格認定講座

おもちゃインストラクター

遊び経験豊かな講師と体験型カリキュラムを通して学びます **養成講座**



子どもの成長・発達に
合ったおもちゃ選びと
その遊び方を身につける

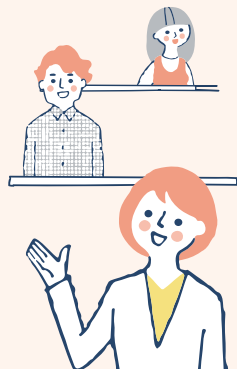


誰かと遊ぶ前に
自分が楽しく
つくることを楽しむ



教え込むではなく
一緒に楽しむための
スキルを学ぶ

会場開催



講座番号	開催地	日程	会場名	講師
901	東京	4月21日(日)	東京おもちゃ美術館(新宿区)	武田 真理恵
902	東京	5月12日(日)	東京おもちゃ美術館(新宿区)	山口 裕美子
903	東京	6月 9日(日)	東京おもちゃ美術館(新宿区)	頭金 多絵
904	静岡	6月16日(日)	御殿場市民会館(御殿場市)	岡田 哲也
905	愛媛	6月23日(日)	砥部町文化会館(伊予郡砥部町)	岡田 哲也
906	岐阜	6月30日(日)	じゅうろくプラザ(岐阜市)	おもちゃコンサルタントマスター
907	東京	7月 7日(日)	東京おもちゃ美術館(新宿区)	堀江 愛子
908	大阪	7月30日(火)	天満研修センター(大阪市)	竹田 ひとみ

時間 10:30～17:30 ※御殿場市民会館(御殿場市)、天満研修センター(大阪市)は9:30～16:30

定員 会場により異なります。詳細はホームページをご覧ください。 **アクセス** 会場の地図など詳細は受講票に明記します。

オンラインコース



講座番号	開催	オンラインプログラムの日程	講師
950	本部	隔月1回ペースで開催予定 ※受講開始後に選択できます。	すべて「おもちゃコンサルタント」 「おもちゃコンサルタントマスター」という上級資格者

内容 3STEPで学びます(3カ月以内)

STEP1 自宅学習プログラム①「レクチャー」動画を見て学ぶ

STEP2 自宅学習プログラム②「ワークショップ」作って遊ぶ

STEP3 オンラインプログラム「ワークショップ」「まとめ・修了式」

オンラインプログラムの
詳しい日程は、
受講開始後にご案内しますので、
選択して受講ください。

ワークショップ

ワーク ショップ ①

画用紙は手作りおもちゃの魔法の材料
1枚の画用紙から「江戸からくり玩具」3つを作る
不思議な魔法のワークショップ。

ワーク ショップ ②

新聞紙をとことん楽しむ その1
身近な素材を使って、様々な遊びを生み出す
ノンストップワークショップ。人と人とのふれあいを学び、
みんなで沢山の遊びを楽しめます！

ワーク ショップ ③

新聞紙をとことん楽しむ その2
集団遊びやごっこ遊びやゲームなど、
様々な遊びの発展レシピを習得し
「自ら遊びを作り出す力と指導する力」を身に付けましょう。

ワーク ショップ ④

グッド・トイで遊ぶ・学ぶ
優良おもちゃで遊ぶことを通して、
おもちゃを通じたコミュニケーション術を学びます。

レクチャー

レクチャー ①

おもちゃインストラクターはじめの一步
おもちゃの役割や意義を知り、
おもちゃインストラクターの心構えを学びます。

レクチャー ②

子どものおもちゃ学入門
子どもの成長・発達とおもちゃの関係から、
現代における遊びの重要性まで、体験を通して学びます。

レクチャー ③

手作りおもちゃ・既製品玩具の遊び論
手作りおもちゃと既製品玩具のそれぞれの良さを知り、
上手な遊び方、付き合い方を学びます。

レクチャー ④

はばたけ！おもちゃインストラクター
子ども同士、保育者と子ども、親子などの様々な
人間関係を結ぶおもちゃの多世代交流論を学びます。

受講料

一般 11,000円 会員 10,000円 *どちらもテキスト『おもちゃインストラクター入門』付!!

認定

全過程を修了された方には「おもちゃインストラクター認定証」を発行
認定機関・認定NPO法人芸術と遊び創造協会

テキスト

『おもちゃインストラクター入門』(黎明書房) 20種類以上の手作りおもちゃのレシピと、子どもたちへ指導するときのコツ、
おもちゃの基礎的な遊びとその発展法を紹介しています。



申込み方法

1

「芸術と遊びらぼ」ホームページからお申込みください。

ご入金方法は、クレジットカード・郵便振替・銀行振込から選べます。
領収証は受講案内と一緒にメールでお送りします。

2

ご入金を完了後、メールにて受講の案内をお送りします。

準備物などのご案内ですので、届き次第内容をご確認ください。
お申込み・ご入金から1週間以上経ってもメールが届かない場合は、下記までメールでご連絡ください。

school@art-play.or.jp ※「@art-play.or.jp」からのメールが受信できるように設定してください。

お申込みはコチラ



おもちゃインストラクター取得者限定！

フォローアップ研修 ～子どもたちとコミュニケーションを育むおもちゃ遊び～

遊びのバリエーションを増やし、様々な子どもたちと、よりおもちゃ遊びを楽しむことができるポイントを、
体験を通して学びましょう。同内容をオンラインまたは対面にて受講できます。

オンライン

Zoom

対面

会場：東京おもちゃ美術館

参加費 無料

詳細 「芸術と遊びらぼ」ホームページ 上記二次元コードから

次回の日程が
決まり次第、
ホームページにて、
ご案内いたします。



お問い合わせ先

※本講座のその他の開催地・日程はホームページでご確認いただけます。



認定NPO法人

芸術と遊び創造協会

〒160-0004 東京都新宿区四谷4-20 四谷ひろば内

TEL 03-5367-9605 FAX 03-5367-9602 e-mail nakano@art-play.or.jp

HP「芸術と遊びらぼ」URL <https://artplaylab.jp/toy/instructor.html>